

Adresát:

Obec Bylany
Bylany 77
538 01 Bylany**Věc: Oznámení o provádění geofyzikálního průzkumu bez zásahu do pozemku na akci „Podzemní voda v krystaliniku” v období 9/2024 až 6/2025**

Naše č.j.:179/D/27/2024/JNe

Vaše č.j.:

Datum: 10.9.2024

V katastru obce Bylany bude prováděno geofyzikální měření v rámci akce „Podzemní voda v krystaliniku”. Investorem prací je **Česká geologická služba**. Projekt je zaměřen na zjištění možnosti získat podzemní vodu jako **zdroj pitné vody** a na vytvoření podkladů pro stabilizaci hydrologického cyklu. Geofyzikální měření je nutné pro zpřesnění stávajících znalostí o hydrogeologické stavbě území.

Geofyzikální měření je **nedestruktivní způsob** ověření geologické stavby území bez zásahu do pozemků, tj. bez technických prací (kopané sondy, rýhy, vrtné práce atd.) **Po skončení měření v terénu nic nezůstává**. Při výše uvedených pracích bude probíhat i zeměměřická činnost. Při geofyzikálním průzkumu budou použity geoelektrické a seismické metody, u které se seismické vlnění budí úderem ručního kladiva do podložky.

Při geofyzikálním měření se v terénu pohybuje až 6 pracovníků, kteří pokládají měřičský kabel a umísťují elektrody či geofony . Pohyb měřičské skupiny je pěšmo, terénními auty po cestách a po dohodě s pachtýři i v profilové linii.

Terénní práce ve výše uvedeném období budou provedeny **v několika denních směnách**.

Při překonávání komunikace u Feldekova mlýna směrem ke Škvárovně bude kabel vložen do takzv. kabelové chráničky, která umožňuje přejezd se sníženou rychlostí na 5 km/hod, provoz na komunikaci nebude přerušen

Za SG Geotechniku a. s.

RNDr. Jiří Nedvěd


 **SG GEOTECHNIKA.**

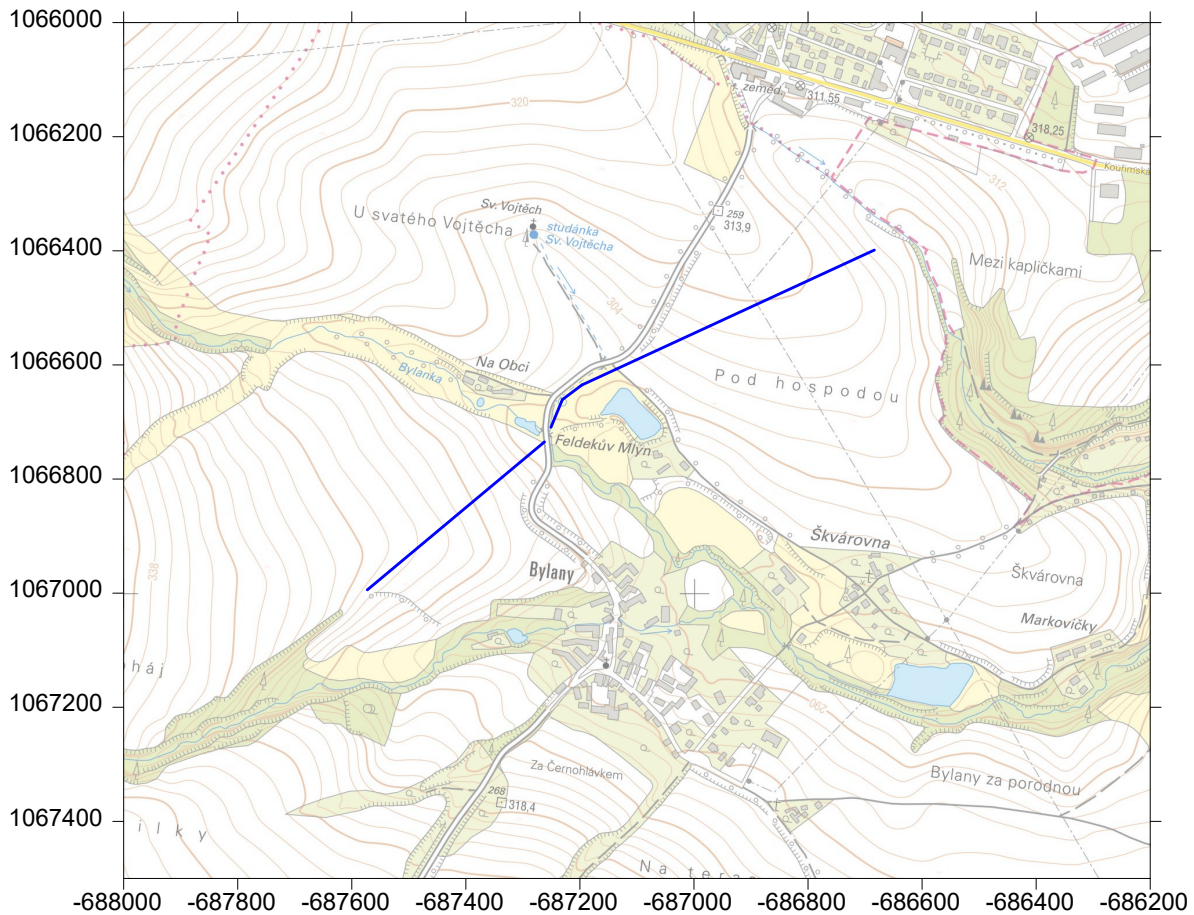
Geologická 988/4 · 152 00 Praha 5

IČO: 41192168 · DIČ: CZ41192168

Kontaktní osoba: *RNDr. Jiří Nedvěd, vedoucí geofyzikálních prací, mob. 606 630 707,*
jiri.nedved@geotechnika.cz

Situace geofyzikálních profilů v katastru obce Bylany:

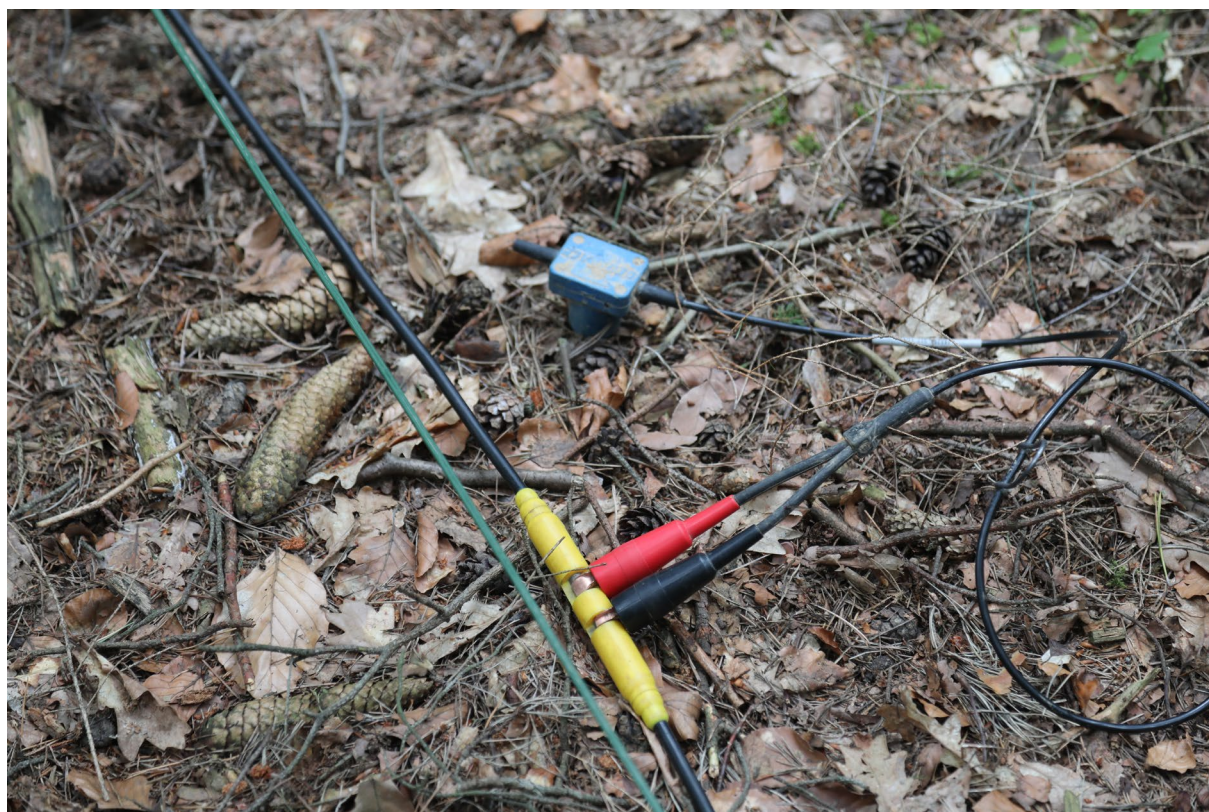
Bylany



Použití kabelového mostu při geofyzikálním měření přes komunikaci



Lehké seismické metody



Geoelektrická metoda ERT

