



## MĚSTSKÝ ÚŘAD KUTNÁ HORA

Havlíčkovo náměstí 552/1, 284 01 Kutná Hora, IČ: 00236195

**odbor dopravy a silničního hospodářství**

sídlo odboru: Radnická 178, Kutná Hora

tel.: 327 710 111\*, fax: 327 710 320

e-mail: [doprava@kutnahora.cz](mailto:doprava@kutnahora.cz), ID DS: b65bfx3

[www.mu.kutnahora.cz](http://www.mu.kutnahora.cz)

SPIS. ZN.: MKH/053240/2017/03  
Č.J.: MKH/053332/2017  
VYŘIZUJE: Ing. Dana Ladrová  
TEL.: 327 710302  
E-MAIL: [ladrova@mu.kutnahora.cz](mailto:ladrova@mu.kutnahora.cz)

DATUM: 21. srpna 2017

## VEŘEJNÁ VYHLÁŠKA

### OPATŘENÍ OBECNÉ POVAHY

#### STANOVENÍ PŘECHODNÉ ÚPRAVY PROVOZU NA POZEMNÍCH KOMUNIKACÍCH

Městský úřad Kutná Hora, odbor dopravy a silničního hospodářství příslušný dle ustanovení § 124 odst. 6 zákona č. 361/2000 Sb., o provozu na pozemních komunikacích a o změnách některých zákonů (zákon o silničním provozu), ve znění pozdějších předpisů (dále jen „zákon o silničním provozu“) pro stanovení místní a přechodné úpravy provozu na pozemních komunikacích na základě žádosti, kterou dne 18.8.2017 podal

**Lavimont Overseas, s.r.o., IČ 05411319, Sochorova 3221/1, 616 00 Brno,**  
v zastoupení ASIG s.r.o., IČ 25954849, Budovatelů 324, 533 12 Chvaletic;

po předchozím projednání s policií, vydává z důvodu stavby splaškové kanalizace toto opatření obecné povahy, kterým podle § 77 odst. 1 písm. c) zákona o silničním provozu

#### stanoví

přechodnou úpravu provozu na silnicích III/33350 a III/33351a místních komunikací během provádění stavby splaškové kanalizace v Miskovicích spočívající v umístění přechodného dopravního značení a zařízení v rozsahu dle předloženého dopravně inženýrského opatření (DIO), které je nedílnou součástí tohoto opatření obecné povahy.

Toto opatření obecné povahy je vydáno s následujícími podmínkami:

1. Trvání přechodné úpravy provozu: **25.8.2017 – 31.10.2017**
2. Dopravní značení bude umístěno dle schváleného DIO - Policie ČR, KŘ Policie Středočeského kraje, DI Kutná Hora.
3. Dopravní značení musí být umístěno v souladu s TP 66 (II. vydání) Zásady pro označování pracovních míst na pozemních komunikacích, vydané Centrem dopravního výzkumu v Brně, **schéma B/3 a B/5.2.** Za snížené viditelnosti budou použita výstražná světla dle TP 66.  
**V nepřehledných místech bude provoz řízen pověřenými pracovníky nebo bude využito schéma B/6 (světelná signalizace).**
4. V úseku bez chodníků musí být na začátcích uzavírky instalovány dopravní značky IP22 s textem „Pozor, procházíte stavbou“.
5. Rychlost v pracovních úsecích musí být vždy snížena na 30 km/h.
6. Pracovní místo bude zajištěno proti pádu a úrazu chodců a řádně osvětleno.
7. Po celou dobu stavby musí být zajištěn bezpečný přístup do přilehlých objektů.
8. Dopravní značení, které bude v rozporu s přechodnou úpravou provozu, bude zakryto nebo přelepeno škrtačí páskou.

9. Dopravní značení musí provedením odpovídat vyhlášce č. 294/2015 Sb. a zákonu o silničním provozu.
10. Dopravní značky musí být upevněny na kovových sloupcích nebo případně na sloupech veřejného osvětlení. Musí být provedeny dle příslušné ČSN EN 12899-1 a musí být z retroreflexního materiálu. Dopravní značky včetně nosičů a spojovacích součástí musí být schváleny MD ČR.
11. Osoby, které se budou pohybovat po komunikaci, jsou povinny nosit výstražné oblečení.
12. Na místě stavebních prací bude dostatečný počet poučených osob schopných v případě potřeby řídit silniční provoz.
13. Dopravní značení bude rozmístěno nejpozději do zahájení stavebních prací a bude instalováno odbornou osobou.
14. Správní orgán si vyhrazuje právo toto opatření změnit nebo doplnit, pokud to bude vyžadovat veřejný zájem nebo změna situace v silničním provozu.
15. Budou splněny podmínky stanovené ve vyjádření Policie ČR, KŘ Policie Středočeského kraje, DI Kutná Hora ze dne 21.8.2017, č.j.: KRPS-260598-1/ČJ-2017-010506.
16. Odpovědná osoba: Marek Kluza, tel.: 725 722 916 (stavba)  
Adam Hibelbauer, tel.: 724 571 618 (DZ)

#### **Odůvodnění:**

Na základě žádosti podané dne 18.8.2017 bylo žadatelem požádáno o stanovení přechodné úpravy provozu na pozemních komunikacích z důvodu provádění stavby splaškové kanalizace v Miskovicích. K žádosti o stanovení přechodné úpravy provozu bylo předloženo DIO, které bylo projednáno s Policií ČR jako dotčeným orgánem dle § 77 odst. 2 písm. b) zákona o silničním provozu.

V souladu s § 173 odst. 1 správního řádu a podle § 77 odst. 5 zákona o silničním provozu se proto dnešním dnem tímto opatřením obecné povahy stanovuje přechodná úprava provozu na pozemních komunikacích v Miskovicích dle předloženého DIO, které je nedílnou součástí tohoto opatření.

#### **Poučení:**

Proti stanovení přechodné úpravy provozu formou opatření obecné povahy nelze podat opravný prostředek dle § 173 odst. 2 správního řádu.

Opatření obecné povahy nabývá účinnosti pátým dnem po vyvěšení.

Ing. Dana Ladrová  
referent pro silniční hospodářství  
*otisk úředního razítka*

Toto opatření obecné povahy musí být vyvěšeno po dobu 15 dnů.

Vyvěšeno dne: ..... Sejmuto dne: .....

Razítko, podpis orgánu, který potvrzuje vyvěšení a sejmutí opatření

Obdrží:

ASIG s.r.o., IDDS: 6vbnnuv

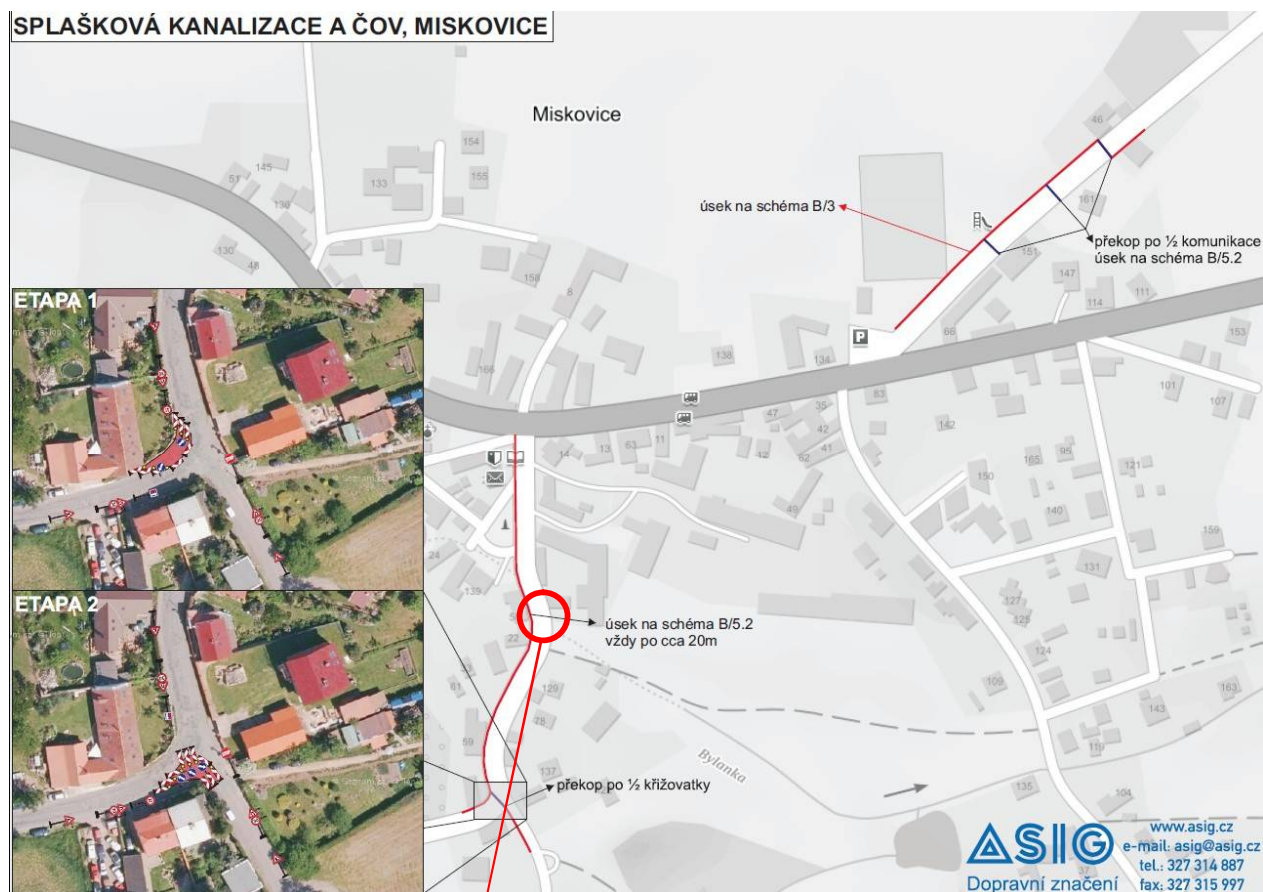
Obec Miskovice, IDDS: pyabyny

*se žádostí o bezodkladné vyvěšení na své úřední desce po dobu nejméně 15 dnů a o zpětné zaslání potvrzeného opatření*

Krajská správa a údržba silnic Středočeského kraje, příspěvková organizace, IDDS: a6ejgmx

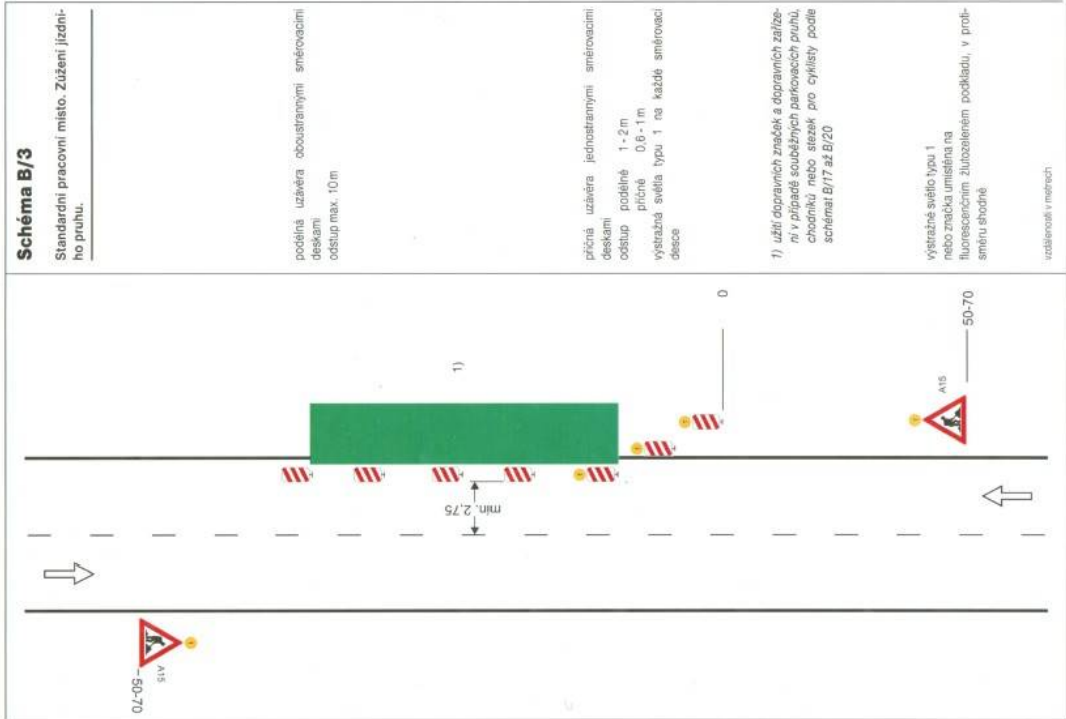
Krajské ředitelství Policie ČR Středočeského kraje, DI Kutná Hora, IDDS: 2dtai5u

Město Kutná Hora, kancelář tajemníka

*se žádostí o bezodkladné vyvěšení na své úřední desce po dobu nejméně 15 dnů a o zpětné zaslání potvrzeného opatření*DIO:

v případě potřeby bude úsek řízen kyvadlově  
(pomocí proškolených pracovníků)  
ETAPA 1 a ETAPA 2 + označené místo

SCHÉMATA PRO OZNAČENÍ PRÁCOVNÍCH MÍST V OBCI



SCHÉMATA PRO OZNAČENÍ PRÁCOVNÍCH MÍST V OBCI

